



3. Paydař alıřtayı

Tedbir Paketi 3



T.C. ULAřTIRMA VE
ALTYAPI BAKANLIđI



ULAřTIRMA
SEKTÖREL
OPERASYONEL
PROGRAMI

smart
Sıhırsız Akıllı



ANKARA
T.C. ANKARA
BÜYÜKŞEHİR
BELEDİYESİ

EGC
EGC Genel Müdürlüğü

Tedbir Paketi 3:

2.1 Kentsel alanların çok işlevliliğini artırmak ve hizmetlerin erişilebilirliğini sağlamak

1	MT7	Yol Hiyerarşisi
2	UP1	Kentsel alanlarda çok işlevlilik için gerekli koşulların oluşturulması ve sağlanması (sosyal altyapı ve günlük ihtiyaçlara yönelik tesisler dahil)
3	UP2	Yeni gelişmeler için sürdürülebilir kentsel planlama
4	UP3	Sokak alanlarının yeniden tahsisi, insan odaklı hale getirme
5	UP4	Paylaşımlı Alanlar
6	C2	Yerleşim alanlarında düşük hız bölgeleri
7	W1	Günlük ihtiyaçlara ve toplu taşıma araçlarına erişimi iyileştirmek için yaya yollarının inşa edilmesi ve yenilenmesi

Tedbir paketi, esas olarak kentsel planlama ve farklı yönleri hedefleyen akıllı çözümler tedbirleri yoluyla **vatandaşların hizmetlere erişimini iyileştirmeye** odaklanmıştır:

- Arazi kullanımı
- Özel gereksinimli kişiler için Erişilebilirlik
- Bilgi sağlama
- Seyahat planlaması

MT7 - Yol Hiyerarşisi

- Yol Hiyerarşisi: Yolları işlevlerine göre sınıflandıran bir sistemdir.
- Amaç: Yolların tasarım ve yönetimini, çevresindeki arazi kullanımlarıyla uyumlu hale getirerek verimli bir ulaşım ağı oluşturmak.
- Sürdürülebilirlik: Ulaşım sistemleri ile arazi kullanımının entegrasyonu.
- Etkileşimler: Yol hiyerarşisi, konut, ticari ve eğitim gibi arazi kullanımları ile yol ağı arasındaki ilişkileri düzenler.
- Dört Seviyeli Sistem: Arazi kullanımı ve yol işlevleri arasındaki çatışmaları azaltır, trafik akışını optimize eder ve kentsel yaşam kalitesini artırır.

- Seviye1: Amaç - Trafiği kolaylaştırmak veya mülklere doğrudan erişim sağlamak.
- Seviye2: İşlev - Yolun hizmet verdiği arazi kullanımlarıyla ilişkisini tanımlamak.
- Seviye 3: Yönetim - Yolun işlevini gerçekleştirmek için politika belirlemek.
- Seviye 4: Tasarım - İşlevsel hedeflere uygun fiziksel özellikleri belirlemek.

SEVİYE 1: AMAÇ									
Yol					Cadde				
SEVİYE 2: İŞLEV									
Ana Yol		Alt Ana Yol			Toplayıcı Cadde		Yerel Cadde		
SEVİYE 3: YÖNETİM									
Otoyol	Anayol	Ana Cadde	Trafik Dağıtıcı	Kontrollü Dağıtıcı	Alt Ana Cadde	Büyük Toplayıcı	Küçük Toplayıcı	Erişim Caddesi	Erişim Alanı
SEVİYE 4: TASARIM									



Soru 1:

Ankara'da mevcut yol hiyerarşisinin etkinliğini artırmak için hangi iyileştirmeler yapılabilir?

MT7 – Yol Hiyerarşisi



T.C. ULAŞTIRMA VE
ALTYAPI BAKANLIĞI



ULAŞTIRMA
SEKTÖREL
OPERASYONEL
PROGRAMI

smart
Sistemleri



T.C.
ANKARA
BÜYÜKŞEHİR
BELEDİYESİ



EGO Genel Müdürlüğü



Soru 2:

Yol hiyerarřisini daha iyi uygulamak iin hangi yerel veya sektörel faktörlerin dikkate alınması gerektiđini düşünöyorsunuz?

MT7 – Yol Hiyerarřisi



T.C. ULAřTIRMA VE
ALTYAPI BAKANLIđI



ULAřTIRMA
SEKTÖREL
OPERASYONEL
PROGRAMI

smart
Sıhırsız Akıllı



ANKARA
T.C. ANKARA
BÜYÖKřEHİR
BELEDİYESİ



EGO Genel Müdürlüğü



Tartıřma Özeti

MT7 – Yol Hiyerarřisi



T.C. ULAřTIRMA VE
ALTYAPI BAKANLIđI



ULAřTIRMA
SEKTÖREL
OPERASYONEL
PROGRAMI

smart
Sıhırsız Akıllı



ANKARA
T.C.
ANKARA
BÜYÜKřEHİR
BELEDİYESİ

EGC
EGC Genel Müdürlüğü



UP1 - Kentsel alanlarda çok işlevlilik için koşulların oluşturulması ve sağlanması (sosyal altyapı ve günlük ihtiyaçlara yönelik tesisler dahil)

Tedbirin iki ana yaklaşımı vardır:

1) Karma kullanımlı gelişimin artırılması:

- Çok işlevliliğin düşük olduğu yerleşim alanlarında karma kullanımlı bölgelerin teşvik edilmesi.
- Yürüme mesafesindeki temel hizmetlere, sosyal altyapıya ve günlük ihtiyaçlara erişilebilirliğin güçlendirilmesi.
- Otomobil bağımlılığını azaltmak ve erişilebilirliği artırmak için kompakt kentsel formların teşvik edilmesi.

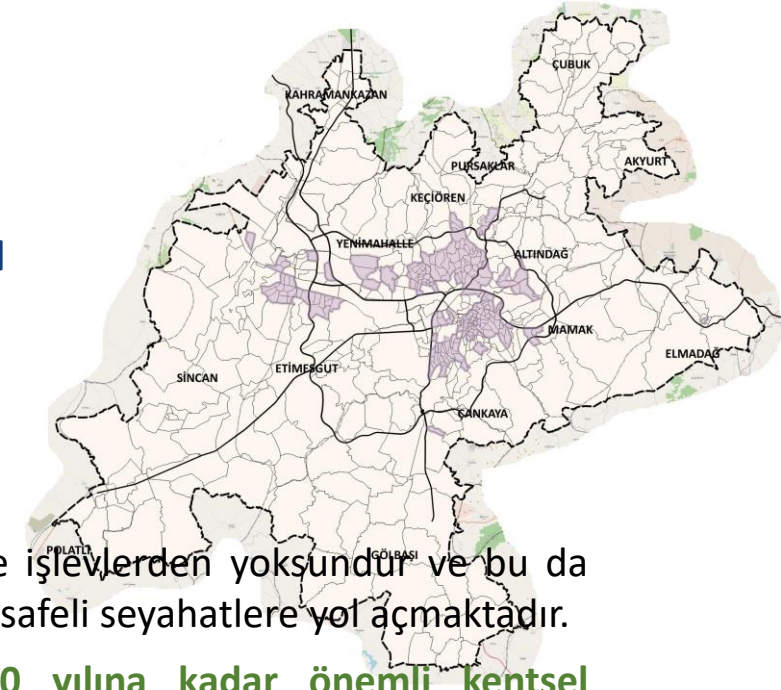
2) Çok işlevli alanların yeni gelişmelere entegre edilmesi:

- İmar planlarının stratejik yerlerde karma kullanımlı gelişim gerektirecek şekilde gözden geçirilmesi.

Birçok yerleşim alanı entegre işlevlerden yoksundur ve bu da günlük ihtiyaçlar için uzun mesafeli seyahatlere yol açmaktadır.

Tedbir Hedefi: Hedef, 2040 yılına kadar önemli kentsel bölgelerde çok işlevli arazi kullanımı kapsamını %30 oranında artırmaktır.

- 1) Karma Kullanım Endeksi değerleri düşük olan ve belirlenen en az 10 mahallede sosyal altyapı (okullar, sağlık merkezleri, parklar) geliştirilmesi.
- 2) 2030'a kadar yaşlıların yoğun olduğu bölgelerde entegre küçük ölçekli sağlık tesisleri ve gençlerin yoğun olduğu bölgelerde eğitim alanları içeren çok işlevli alanlar oluşturmak.





Soru 1:

Ekonomik uygulanabilirliđi sađlarken tek iřlevli kentsel alanlardan karma kullanımlı kentsel alanlara geçiři hızlandırmak için imar politikaları nasıl düzenlenebilir?

*UP1 - Kentsel alanlarda çok iřlevliliđe yönelik kořulların oluřturulması ve sađlanması
(sosyal altyapı ve g¼nl¼k ihtiyaçlara yönelik tesisler dahil)*



T.C. ULAřTIRMA VE
ALTYPİ BAKANLIđI



ULAřTIRMA
SEKTÖREL
OPERASYONEL
PROGRAMI

smart
Sıhırsız Akıllı



T.C.
ANKARA
BÜYÜKřEHİR
BELEDİYESİ

EGC
EGC Genel Müdürlüğü



Soru 2:

Temel hizmetlerin (örn. sađlık, perakende, eđitim) yerleřim alanlarına entegre edilmesinde karřılařılan bařlıca zorluklar nelerdir ve bunlar nasıl etkili bir řekilde ele alınabilir?

*UP1 - Kentsel alanlarda řok iřlevliliđe yřnelik kořulların oluřturulması ve sađlanması
(sosyal altyapı ve gřnlük ihtiyařlara yřnelik tesisler dahil)*



T.C. ULAřTIRMA VE
ALTYPAPI BAKANLIđI



ULAřTIRMA
SEKTřREL
OPERASYONEL
PROGRAMI

smart
Sıhırsız 3 0 0



ANKARA
T.C.
ANKARA
BřYřķēHIR
BELEDİYESİ



EGO
Genel Mřdřrlęđü



Tartışma Özeti

Tedbir UP1 - Kentsel alanlarda çok işlevliliğe yönelik koşulların oluşturulması ve sağlanması (sosyal altyapı ve günlük ihtiyaçlara yönelik tesisler dahil)



T.C. ULAŞTIRMA VE
ALTYAPI BAKANLIĞI



ULAŞTIRMA
SEKTÖREL
OPERASYONEL
PROGRAMI

smart
Sıhhiye



ANKARA
T.C. ANKARA
BÜYÜKŞEHİR
BELEDİYESİ



EGO Genel Müdürlüğü



UP2 – Yeni gelişmeler için sürdürülebilir kentsel planlama

Tedbirin iki ana yaklaşımı vardır:

1) Kompakt ve geçiş odaklı gelişim :

- Verimli arazi kullanımını desteklemek için yüksek yoğunluklu, karma kullanımlı alanlara öncelik verilmesi.
- Yeni yerleşim yerlerinde toplu taşıma ve aktif hareketlilik entegrasyonunun sağlanması.
- Kompakt kentsel büyüme stratejileri yoluyla kentsel yayılmanın ve arazi tüketiminin azaltılması.

2) Yeşil ve iklime dirençli kentsel planlama:

- Yeşil altyapının yeni kalkınma planlarına entegre edilmesi.
- Düşük karbonlu ve enerji tasarruflu bina yönetmeliklerinin zorunlu kılınması.

Kontrolsüz kentsel dağılma, verimsiz arazi kullanımına, araç bağımlılığının artmasına ve temel hizmetlere erişilebilirliğin azalmasına yol açmıştır.

Tedbir hedefi: Hedef, karma kullanımlı kentsel gelişim ve kompakt büyümeyi entegre etmek için en az 3 büyük çeper ilçede imar planlarını revize etmektir.

- 1) 2040'a kadar kompakt imar politikaları yoluyla kentsel yayılmanın azaltılması.
- 2) Yeni kalkınma projelerinin en az %60'ının toplu taşıma odaklı kentsel gelişim (TOD) ilkelerini içermesini sağlamak.





Soru 1:

Yeni gelişim bölgelerinde kompakt ve toplu taşıma odaklı kentsel planlama modellerini teşvik etmek için hangi düzenleyici veya finansal teşvikler sağlanabilir?

UP2 – Yeni gelişmeler için sürdürülebilir kentsel planlama



T.C. ULAŞTIRMA VE
ALTİYAPI BAKANLIđI



ULAŞTIRMA
SEKTÖREL
OPERASYONEL
PROGRAMI

smart
Sürdürülebilirlik



ANKARA
T.C. ANKARA
BÜYÜKŞEHİR
BELEDİYESİ



EGO Genel Müdürlüğü



Soru 2:

Yeni sürdürülebilir gelişim alanlarının farklı sosyo-ekonomik gruplar için erişilebilir ve uygun fiyatlı kalmasını nasıl sağlayabiliriz?

UP2 – Yeni gelişmeler için sürdürülebilir kentsel planlama



T.C. ULAřTIRMA VE
ALTYAPI BAKANLIđI



ULAřTIRMA
SEKTÖREL
OPERASYONEL
PROGRAMI

smart
Sıhırsız Akıllı



ANKARA
T.C. ANKARA
BÜYÜKŞEHİR
BELEDİYESİ



EGO Genel Müdürlüğü



Tartıřma Özeti

Tedbir UP2 – Yeni geliřmeler için sürdürülebilir kentsel planlama



T.C. ULAřTIRMA VE
ALTYAPI BAKANLIđI



ULAřTIRMA
SEKTÖREL
OPERASYONEL
PROGRAMI

smart
Sıhırsız 4 5 6



ANKARA
T.C.
ANKARA
BÜYÜKřEHİR
BELEDİYESİ

EGC
EGC Genel Müdürlüğü



UP3 – Sokak alanlarının yeniden tahsisi ve insan odaklı hale getirme

Tedbirin iki ana yaklaşımı vardır:

1) Yaya ve bisiklet altyapısına öncelik verilmesi:

- Sadece yayalara açık alanların genişletilmesi ve kaldırımların genişletilmesi.
- Bisiklet şeritleri ve motorsuz ulaşım için daha fazla alan ayrılması.

2) Sürdürülebilir hareketlilik için kentsel sokakların yeniden yapılandırılması:

- Araç hakimiyetini azaltmak için trafik sakinleştirici tedbirlerin uygulanması.
- Yüksek yoğunluklu ticari alanlarda ortak cadde konseptlerinin uygulanması.
- Ulaşım koridorlarında halka açık plazalar ve çok kullanımlı alanlar oluşturulması.

Yüksek yoğunluklu kentsel alanlarda yaya ve bisiklet altyapısı yetersizdir, bu da erişilebilirliği ve çok modlu hareketliliği sınırlamaktadır.

Tedbir hedefi: Hedef, 2040 yılına kadar yayalaştırılmış alanları %20 oranında artırmak ve araç odaklı sokak alanını %15 oranında azaltmaktır.

- 1) Toplu taşıma ağlarıyla tam entegrasyon sağlayarak yılda en az 30 km yeni yaya ve bisiklet yolu geliştirmek.
- 2) En az 5 önemli ticari koridorda trafik sakinleştirme ve taktiksel şehircilik tedbirlerinin uygulanması.





Soru 1:

Sokak alanının özel araçlardan yayalara ve bisikletlilere yeniden tahsis edilmesi için kamu ve iş dünyasının desteđini kazanmak için hangi stratejiler kullanılabilir?

UP3 – Sokak alanlarının yeniden tahsisi ve insan odaklı hale getirme



T.C. ULAřTIRMA VE
ALTYAPI BAKANLIđI



ULAřTIRMA
SEKTÖREL
OPERASYONEL
PROGRAMI

smart
Sıhırsız Akıllı



ANKARA
T.C. ANKARA
BÜYÜKŞEHİR
BELEDİYESİ



EGO Genel Müdürlüğü



Soru 2:

Ticari alanlardaki yayalařtırmanın ekonomik etkileri nasıl ölçülebilir ve iřletmeler üzerindeki olası olumsuz etkileri önlemek için nasıl yönetilebilir?

UP3 – Sokak alanlarının yeniden tahsisi ve insan odaklı hale getirme



T.C. ULAřTIRMA VE
ALTYPİ BAKANLIđI



ULAřTIRMA
SEKTÖREL
OPERASYONEL
PROGRAMI

smart
Sıhırsız Akıllı



ANKARA
T.C. ANKARA
BÜYÜKřEHİR
BELEDİYESİ



EGO Genel Müdürlüğü



Tartıřma Özeti

Tedbir UP3 – Sokak alanlarının yeniden tahsisi ve insan odaklı hale getirme



T.C. ULAřTIRMA VE
ALTYAPI BAKANLIđI



ULAřTIRMA
SEKTÖREL
OPERASYONEL
PROGRAMI

smart
Sıhırsız Akıllı



ANKARA
T.C. ANKARA
BÜYÜKřEHİR
BELEDİYESİ

EGC
EGC Genel Müdürlüğü



UP4 – Paylaşımlı alanlar

Tedbirin iki ana yaklaşımı vardır:

1) Çok işlevli kentsel alanların geliştirilmesi:

- Çalışma, sosyal etkileşim ve eğlence için esnek kullanımlı alanların oluşturulması.
- Ortak çalışma alanları, açık hava pazarları ve topluluk merkezleri oluşturulması.
- Ortak kullanım alanlarının toplu taşıma ve yeşil koridorlarla bütünleştirilmesi.

2) Taktiksel şehircilik ve az kullanılan alanların uyarlanarak yeniden kullanımı:

- Kentsel adaptasyon için geçici yaya bölgelerinin ve pilot projelerin uygulanması.
- Boş veya az kullanılan arazilerin dinamik ortak kullanım alanına dönüştürülmesi.
- Kamusal alanlarda yerel işletmelerin ve sosyal faaliyetlerin desteklenmesi.

Ankara'nın ana büyüme koridorlarında ve önemli kentsel merkezlerinde çok işlevli kamusal alanların bulunmaması, esnek çalışma alanlarına ve sosyal merkezlere erişimi kısıtlamaktadır.

Tedbir hedefi: Hedef, Kolektif Alan (Paylaşımlı Ofis) konseptinden esinlenerek çeper bölgede ve büyüme koridorlarında bir ortak çalışma alanı kurmaktır.

- 1) 2040 yılına kadar temel kentsel koridorlarda en az 2 büyük ölçekli ortak kullanım alanı geliştirilmesi.
- 2) Ortak kullanım alanlarını ulaşım merkezlerine entegre ederek Toplu Taşıma Odaklı Kentsel Gelişim (TOD) projelerini genişletmek.





Soru 1:

Paylaşılan alanların yönetimini kapsayıcı ve sürdürülebilir kılmak için en etkili yönetim modelleri nelerdir?

UP4 – Paylaşımlı alanlar



T.C. ULAŞTIRMA VE
ALTYAPI BAKANLIĞI



ULAŞTIRMA
SEKTÖREL
OPERASYONEL
PROGRAMI

smart
Sıhhiye



ANKARA
T.C. ANKARA
BÜYÜKŞEHİR
BELEDİYESİ



EGO Genel Müdürlüğü



Soru 2:

Kentsel tasarımda esnekliđi korurken, paylařımlı alanların iřletmeler, sakinler ve ziyaretçiler gibi farklı kullanıcıların ihtiyaçlarını karřılamasını nasıl sađlayabiliriz?

UP4 – Paylařımlı alanlar



T.C. ULAřTIRMA VE
ALTYPİ BAKANLIđI



ULAřTIRMA
SEKTÖREL
OPERASYONEL
PROGRAMI

smart
Sıhırsız Akıllı



ANKARA
T.C. ANKARA
BÜYÜKřEHİR
BELEDİYESİ



EGO Genel Müdürlüğü



Tartıřma Özeti

Tedbir UP4 – Paylařımlı alanlar



T.C. ULAřTIRMA VE
ALTYAPI BAKANLIđI



ULAřTIRMA
SEKTÖREL
OPERASYONEL
PROGRAMI

smart
Sıhırsız Akıllı



ANKARA
T.C. ANKARA
BÜYÜKŞEHİR
BELEDİYESİ

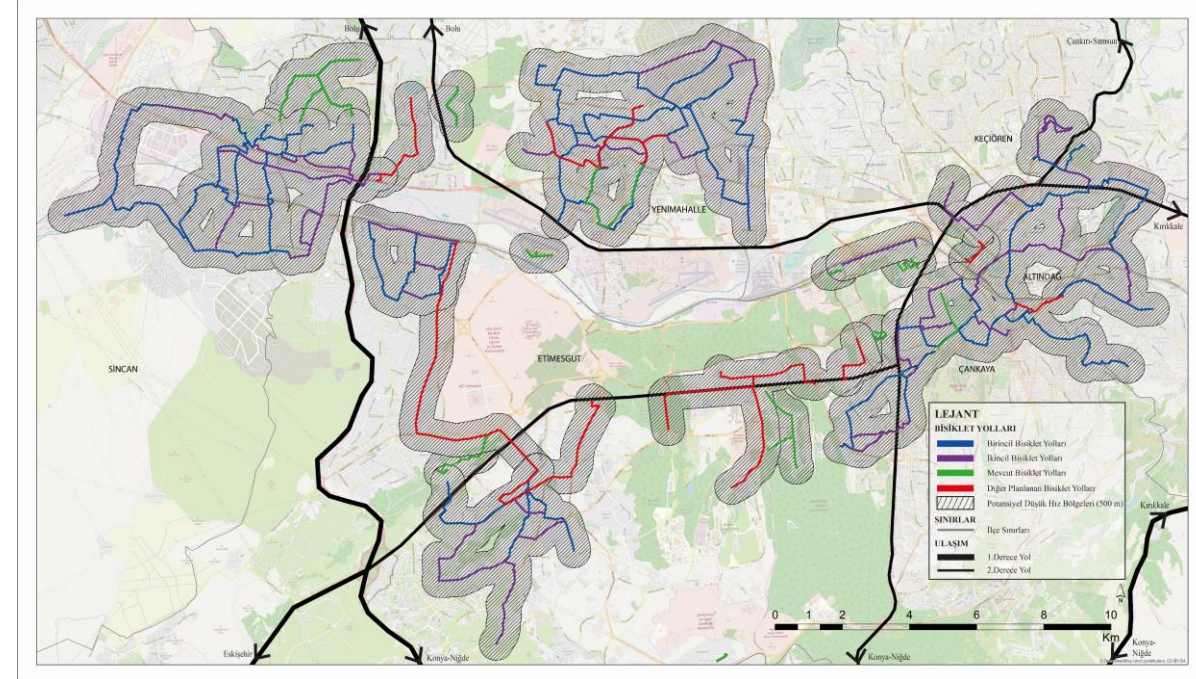
EGC
EGC Genel Müdürlüğü

C2 – Yerleşim alanlarında düşük hız bölgeleri

Uygulama ilkeleri:

- İnşa edilen bisiklet yollarının çevresinde aynı zamanda düşük hız bölgeleri uygulanmalıdır.
- Bisiklet yolunun etrafındaki 0,5-1,0 km yarıçapındaki konut sokakları, yolda sürüş için güvenli olup olmadıkları açısından değerlendirilmelidir.
- Sokakta tespit edilen güvenlik sorunları, tüm yol kullanıcılarının güvenliğini sağlamak için giderilmelidir, örn:
 - Hız tabelaları
 - Trafik sakinleştirme tedbirleri (Tedbir RS2)
 - Görünürlük iyileştirmesi
 - Geçitlerin, kavşakların yeniden tasarlanması (Tedbir C3)

Yaklaşık uygulama alanı: 246 km²





Soru 1:

Bir bisiklet yolunun etrafında önerilen 0,5-1,0 km yarıçaplı alan düşük hız bölgesi uygulaması için yeterli midir?

C2 – Yerleşim alanlarında düşük hız bölgeleri



T.C. ULAŞTIRMA VE
ALTYAPI BAKANLIĞI



ULAŞTIRMA
SEKTÖREL
OPERASYONEL
PROGRAMI

smart
Sistemleri



T.C.
ANKARA
BÜYÜKŞEHİR
BELEDİYESİ



EGO Genel Müdürlüğü



Soru 2:

Sizce bu tedbir inřa edilen bisiklet yolları çevresinin dıřında, diđer belirli alanlarda da uygulanmalı mı?

C2 – Yerleřim alanlarında düşük hız bölgeleri



T.C. ULAřTIRMA VE
ALTYAPI BAKANLIđI



ULAřTIRMA
SEKTÖREL
OPERASYONEL
PROGRAMI

smart
Sıhırsız Akıllı



ANKARA
T.C. ANKARA
BÜYÜKŞEHİR
BELEDİYESİ



EGO Genel Müdürlüğü



Tartışma Özeti

C2 – Yerleşim alanlarında düşük hız bölgeleri



T.C. ULAŞTIRMA VE
ALTYAPI BAKANLIĞI



ULAŞTIRMA
SEKTÖREL
OPERASYONEL
PROGRAMI

smart
Sıhhiye



T.C.
ANKARA
BÜYÜKŞEHİR
BELEDİYESİ

EGC
EGC Genel Müdürlüğü

W1 - Günlük ihtiyaçlara ve toplu taşıma araçlarına erişimi iyileştirmek için yaya yollarının inşa edilmesi ve yenilenmesi

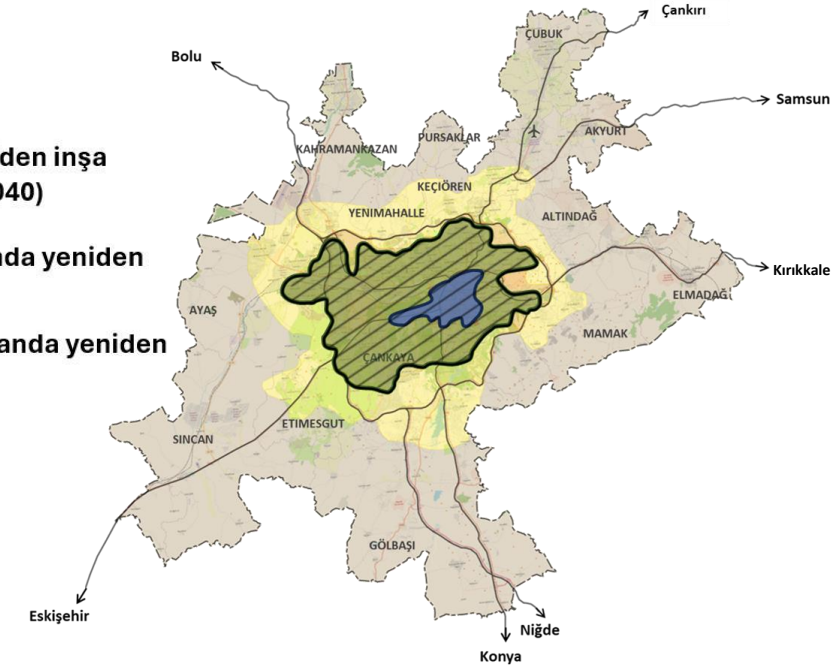
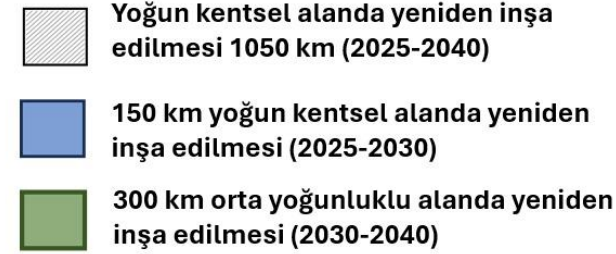
Tedbirin iki ana yaklaşımı vardır:

1) Yeni yaya yolları inşası:

- planlanan TT iyileştirmelerinin etrafındaki 1 km yarıçapındaki güzergahlar
- yoğun kentsel alanda (kısa vadede) ve orta yoğunluklu alanda (uzun vadede) günlük ilgi noktalarına giden rotalar
- yeni gelişmelerde işlevsel yaya altyapısının inşa edilmesi

2) Yaya yollarının bakımı ve yenilenmesi:

- yolların yeniden asfaltlanması, düzenlenmesi, genişletilmesi ve/veya diğer iyileştirmeler
- yoğun kentsel alanda ve orta yoğunluklu alanda toplu taşıma duraklarına, istasyonlara ve diğer günlük ilgi noktalarına giden rotalar (sırasıyla kısa vadeli ve uzun vadeli)



2025-2040 yılları arasında planlanan toplam yeni yaya yolları inşaatı ve yeniden inşası - yol ağının %5,2'si olan 1500 km



Soru 1:

Her yıl yenilenmesi ve inşa edilmesi önerilen yaya yolu uzunluđu gerçekçi veya uygulanabilir mi?

W1 - Günlük ihtiyaçlara ve toplu taşıma araçlarına erişimi iyileştirmek için yaya yollarının inşa edilmesi ve yenilenmesi



T.C. ULAŞTIRMA VE
ALTYAPI BAKANLIđI



ULAŞTIRMA
SEKTÖREL
OPERASYONEL
PROGRAMI

smart
Sustainable
Transport



ANKARA
T.C. ANKARA
BÜYÜKŞEHİR
BELEDİYESİ

EGC
Eğilim Genel Müdürlüğü



Soru 2:

Yenileme için öncelikli rota olarak seçilmesi gereken başka önerileriniz var mı?

W1 - Günlük ihtiyaçlara ve toplu taşıma araçlarına erişimi iyileştirmek için yaya yollarının inşa edilmesi ve yenilenmesi



T.C. ULAŞTIRMA VE
ALT YAPI BAKANLIĞI



ULAŞTIRMA
SEKTÖREL
OPERASYONEL
PROGRAMI

smart
Sistemleri



ANKARA
T.C. ANKARA
BÜYÜKŞEHİR
BELEDİYESİ



EGO Genel Müdürlüğü



Tartışma Özeti

W1 - Günlük ihtiyaçlara ve toplu taşıma araçlarına erişimi iyileştirmek için yaya yollarının inşa edilmesi ve yenilenmesi



T.C. ULAŞTIRMA VE
ALTYAPI BAKANLIĞI



ULAŞTIRMA
SEKTÖREL
OPERASYONEL
PROGRAMI

smart
Sistemleri



ANKARA
T.C. ANKARA
BÜYÜKŞEHİR
BELEDİYESİ

EGC
EGC Genel Müdürlüğü



Tedbir paketine iliřkin tartiřmaların zeti

Hedef - 2.1 Kentsel alanların ok iřlevliliđini artırmak ve hizmetlerin eriřilebilirliđini sađlamak



T.C. ULAřTIRMA VE
ALTYAPI BAKANLIđI



ULAřTIRMA
SEKTREL
OPERASYONEL
PROGRAMI

smart
Siyasetler



ANKARA
T.C. ANKARA
BYKřEHİR
BELEDİYESİ



EGO Genel Mdrlđ